

## marlan AL600P

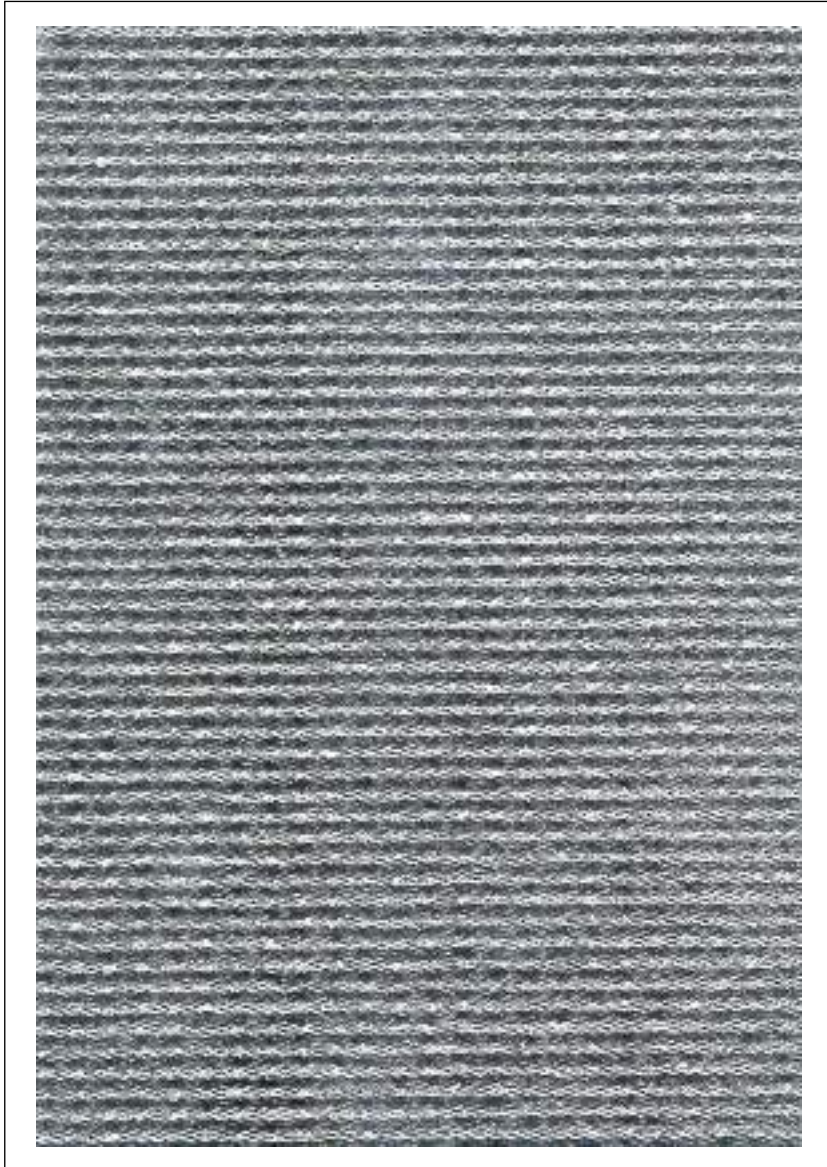
TEJIDO IGNÍFUGO PERMANENTE  
NON FLAMMABLE FABRIC



### DESCRIPCIÓN:

**Protección confortable al fuego, al calor y a las salpicaduras en metales de fusión.**

*Comfortable protection against fire, heat and molten metal splashes.*



MARLAN  
AL600P



EN 11612



Artículo Article  
**MARLAN**  
**AL600P**

<b>Composición</b> <i>Composition</i>	95% MARLAN 5% Aluminum
<b>Ligamento</b> <i>Weave</i>	Triple tela - <i>Triple weave</i>
<b>Peso</b> <i>Weight</i>	580 g/m <sup>2</sup> ± 5%
<b>Ancho útil</b> <i>Usable width</i>	142 cm

<b>Características Técnicas</b> <i>Technical Specs</i>	<b>Resultados</b> <i>Results</i>	<b>Normativa</b> <i>Standard</i>
<b>Resistencia al Calor</b> <i>Heat Resistance</i>	<b>180°:</b> Cumple <i>Pass</i>	ISO 17493
<b>Propagación Limitada de Llama</b> <i>Limited Flame Spread</i>	A1	EN ISO 15025
<b>Calor Convectivo</b> <i>Convective Heat</i>	B2	ISO 9151
<b>Calor Radiante</b> <i>Radiant Heat</i>	C3	ISO 6942
<b>Salpicaduras de Metal Fundido</b> <i>Molten Metal Splashes</i>	D2 - E2	EN ISO 9185
<b>Calor por Contacto</b> <i>Contact Heat</i>	F1	ISO 12127
<b>Resistencia a la Tracción</b> <i>Tensile Strength</i>	Urdimbre <i>Warp</i> 870 N (± 10%) * Trama <i>Weft</i> 1800 N (± 10%) *	EN ISO 13934-1
<b>Resistencia al Desgarro</b> <i>Tear Resistance</i>	Urdimbre <i>Warp</i> 79 N (- 5 N) * Trama <i>Weft</i> 156 N (- 5 N) *	EN ISO 13937-2

**Ensayos realizados en laboratorio interno**

*Testing done at internal laboratory*

\* Ensayos realizados dentro del informe IN-00475-2016-B-2a

\* *Testing carried out within the report IN-00475-2016-B-2a*

Rev. 06